

Медицински Университет - Варна
 Ул. "Христо Смирненски" 1, Варна 9000
 Тел: (052) 30 28 51, вътр. 396, 342
 Ръководител: доц. д-р Людмила Ангелова
www.mu-varna.bg

ПЛЕВЕН

Секция „Медицинска генетика“

Медицински Университет - Плевен
 ул. „Св. Климент Охридски“ 1, Плевен 5800
 Тел: (064) 884184; (064) 884169; (064) 884274
 Ръководител: доц. д-р Мария Симеонова
www.mu-pleven.bg

Видоизменено от брошури, издадени от Guy's and St Thomas' Hospital, London и London IDEAS Genetic Knowledge Park и съобразено с техните качествени стандарти.

Септември 2007

Този труд е финансиран от EuroGentest, по EU-FP6 и договор №512148

Любезно преведено от Таня Кадийска, д.б.

Илюстрирано от: Rebecca J
 Kent
www.rebeccajkent.com
rebecca@rebeccajkent.com



Информация за Вашата среща с генетичен специалист



Информация за пациенти и семејства

Информация за Вашата среща с генетичен специалист

Тази информация е изготвена за пациенти и семейства, на които предстои среща с генетичен специалист. Нашата цел е да ви дадем представа за това защо сте насочени за среща със специалист и какво може да очаквате от нея.

Защо сте насочени към специалист?

Някои от основните причини са следните:

- Има генетично заболяване във вашето семейство или в това на партньора Ви.
- Вие или Вашият партньор има дете с умствена недостатъчност, забавено развитие или здравни проблеми. Вашият лекар смята, че е възможно да има генетична причина.
- Вие или Вашият партньор има генетично заболяване, което може да бъде предадено на децата ви.
- Проведени са Ви други видове изследвания по време на бременността (като ултразвуков анализ, търсене на нухална транслюценция или кръвен тест) и те са показали, че съществува увеличен риск за раждане на бебе с генетично изменение.
- Имали сте спонтанен аборт или преждевременно раждане.
- Имате близки родственици с определени видове рак.
- Вие и партньорът Ви сте близки роднини и искате да имате бебе.

www.eurogentest.org

Или вашите местни лаборатории по генетика:

СОФИЯ

Катедра по Медицинска Генетика

Медицински Университет - София

ул. "Здраве" 2, София 1431

Тел/Факс: (02) 9520357

Ръководител: доц. д-р Драга Тончева

www.mu-sofia.bg

Отделение по Клинична Генетика

Специализирана болница по детски болести (СБАЛДБ)

ул. „Иван Гешов“ 11, София 1606

Телефон: (02) 9523840, вътр. 341

Ръководител: д-р Радка Тинчева

Национална Генетична Лаборатория

Университетска болница "Майчин дом", етаж 14

ул. "Здраве" 2, София 1431

Телефон: (02) 9172268; (02) 9172473

Факс: (02) 9172469

Ръководител: проф. д-р Иво Кременски

www.lmpbg.org

ПЛОВДИВ

Отделение по медицинска генетика

Медицински Университет - Пловдив

бул. „Васил Априлов“ 15-А, Пловдив 4000

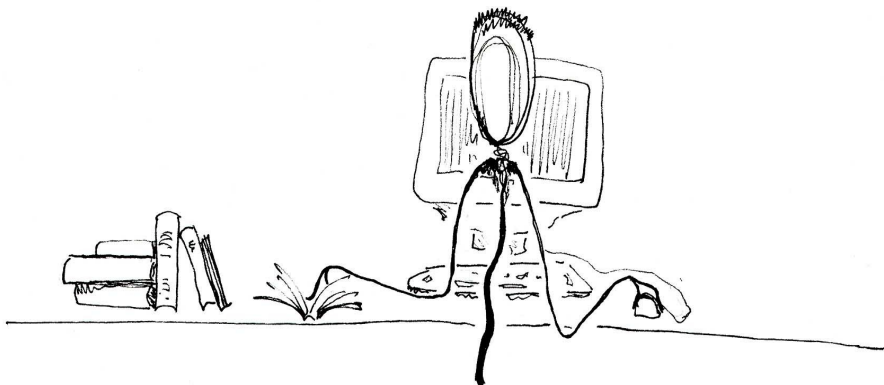
Тел: (032) 602445

Ръководител: доц. д-р Маргарита Стефанова

www.meduniversity-plovdiv.bg

ВАРНА

Отделение по медицинска генетика



информацията, моля уведомете звеното.

Повече информация може да бъде получена от:

Orphanet

Уебсайт със свободен достъп, който осигурява информация относно редки заболявания, клинични пътеки, лекарства и дава връзка с помощни групи в Европа. Партньор на Orphanet за България е Информационен Център за Редки Болести и Лекарства Сираци (ИЦРБЛС).

www.orpha.net

Информационен Център за Редки Болести и Лекарства Сираци

Безплатна образователна и информационна услуга, предлагаща медицинска и здравна информация за редки заболявания на български и английски език.

www.raredis.org

EuroGentest

Уебсайт със свободен достъп, който осигурява информация относно генетичните изследвания и дава връзка с помощни групи в Европа.

- Вашият лекар смята, че генетичният специалист може да даде допълнителна информация, свързана с настоящото Ви здравословно състояние.

Как ще Ви бъде помогнато?

Съществуват няколко възможни начина, чрез които специалистът може да Ви помогне. Някои от тях са:

- Да ви обясни какво представляват различните видове анализи, които биха помогнали потвърждаването на диагнозата.
- Да постави или потвърди диагноза.
- Да предостави информация за заболяването и за това как се предава то.
- Да обсъди рискът да бъдете засегнати от заболяване в бъдеще.

- Да обсъди рискът за засягане на децата ви ако заболяването е вече наблюдавано в семейството ви.

- Да обсъди как протича заболяването и каква медицинска и социална подкрепа може да очаквате.

- Да отговори на всички възникнали въпроси за диагностицираното заболяване.



Преди срещата ви

Може да бъде от полза за специалиста да разполага с медицинската документация на други членове на вашето семейство, която да включва информация за здравни проблеми с възможна генетична причина.

Моля, донесете със себе си следните детайли на членовете на Вашето семейство до поколението на Вашите баби и

Роднинска връзка с Вас т.е. майка, чичо...	Трите имена	Дата на раждане (и дата на смърт ако е починал/а)

дядовци. Напишете ги на указаното празно място. Ако е необходимо отбележете:

Тяхната генетична диагноза и детайли за всички други здравни проблеми и възрастта, на която са диагностицирани.

Къде и кога са диагностицирани или лекувани.

Можете да бъдете попитани за техният адрес и името и адреса на семейния им лекар.

Ние разбираме, че не винаги е възможно да дадете тези детайли. Информацията, дадена от Вас ще бъде третирана като конфиденциална и може да бъде споделена с други близки или здравни професионалисти само **след Вашето разрешение**. Без вашето разрешение, ние никога няма да контактуваме с Вашите близки!

Елате с всички въпроси на Вашата среща- напишете ги по-долу. Също така е добра идея да напишете по-долу всяка важна информация, която сте получили. Това ще Ви помогне да запомните основните точки на разговора. Може да желаете да доведете със себе си и Вашият партньор или друг близък или приятел. Ако се нуждаете от разяснения на